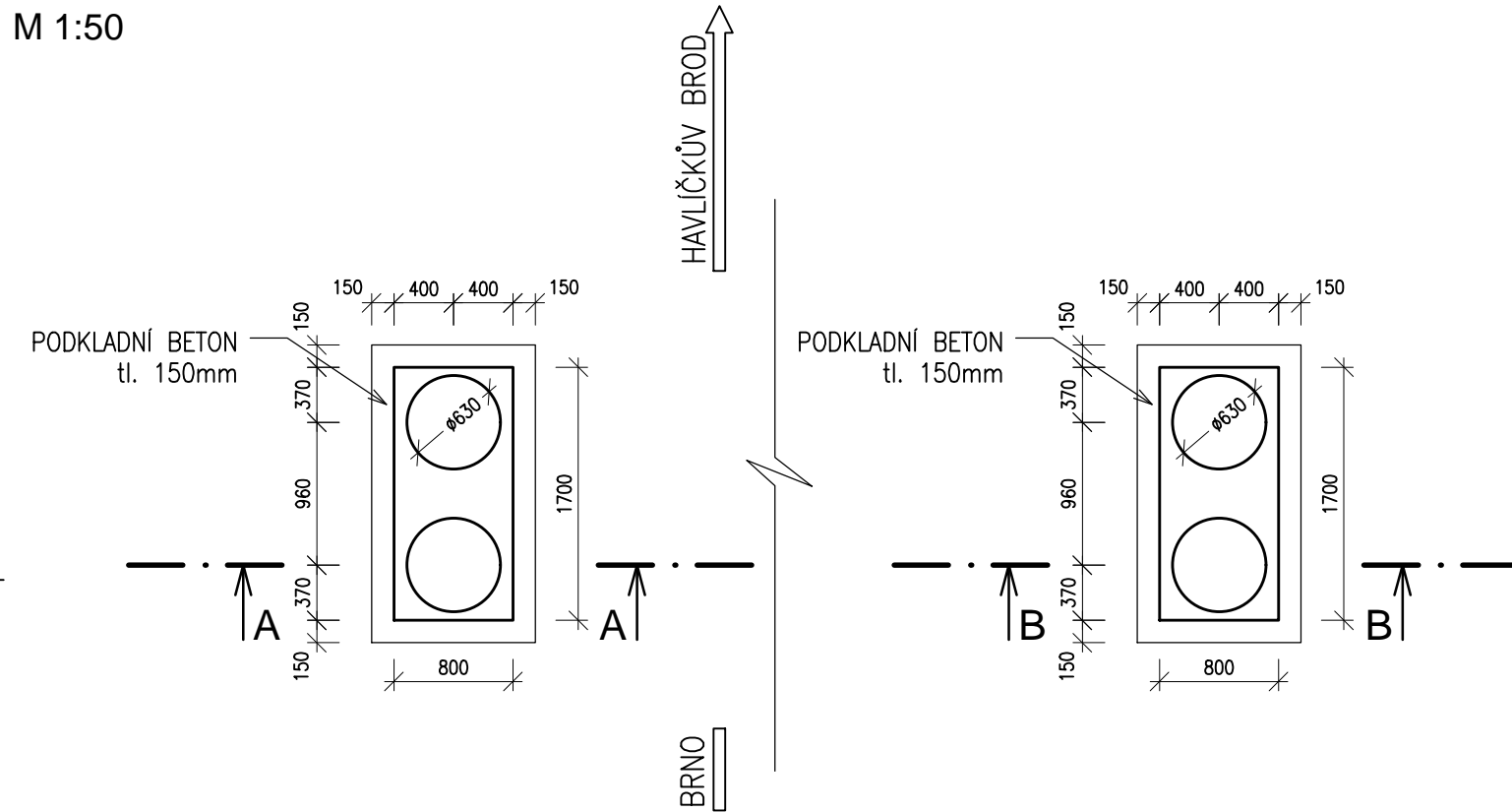
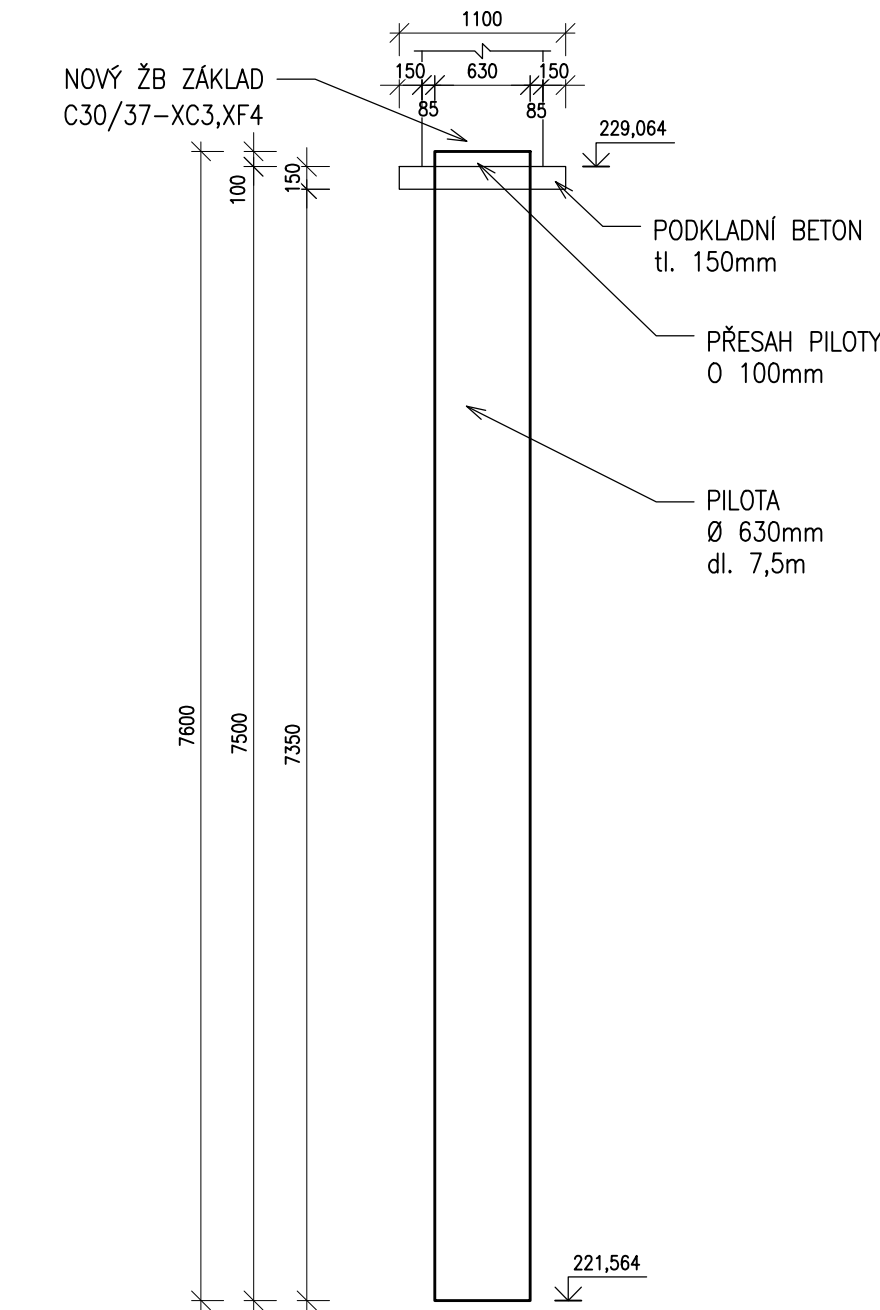


Rekonstrukce ŽST Brno - Královo Pole
Žst. Brno-Královo Pole, náv stní lávka v km 9,675
2.9 Výkres pilot
M1:50

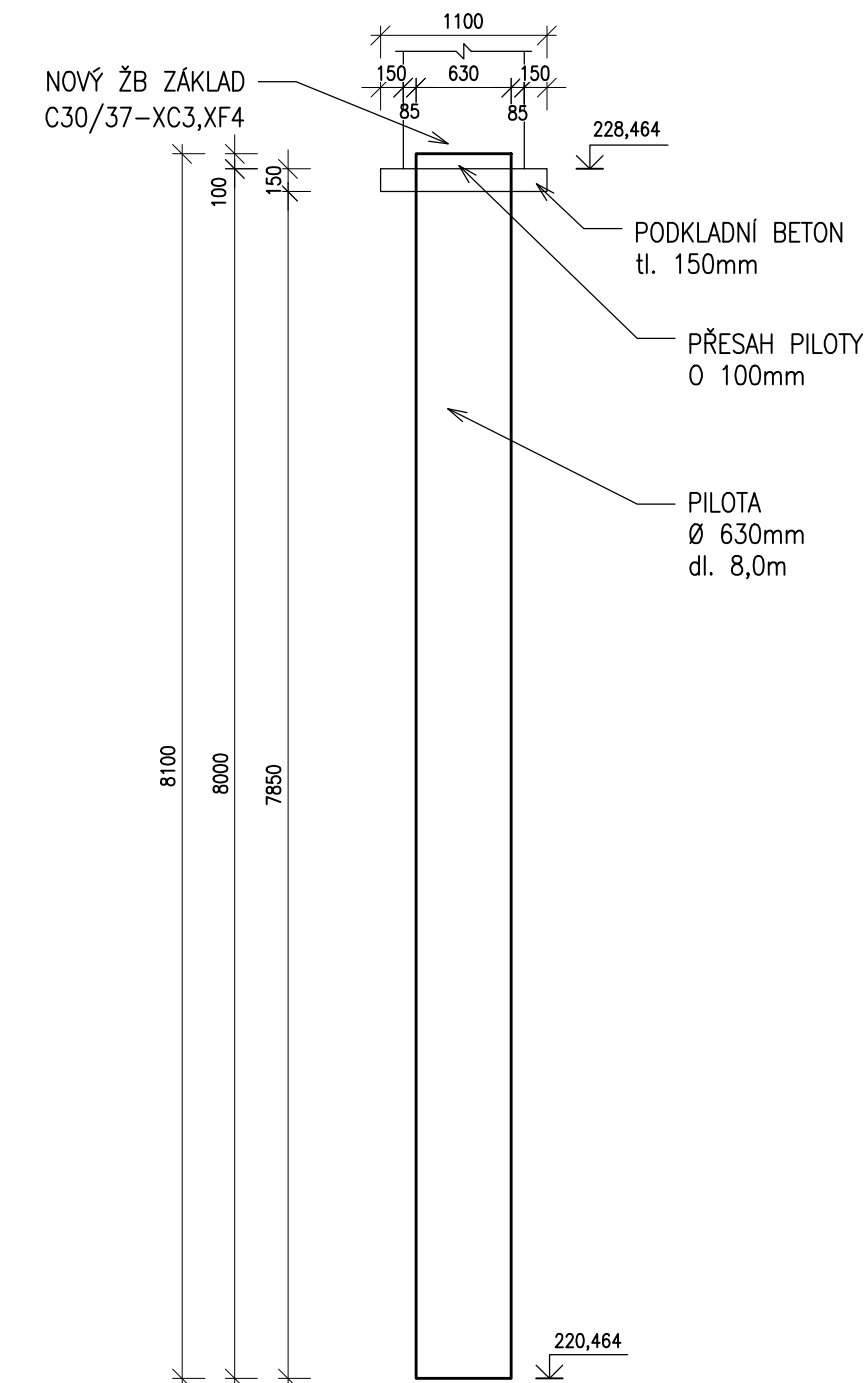
SCHÉMA ROZMÍST NÍ PILOT
M 1:50



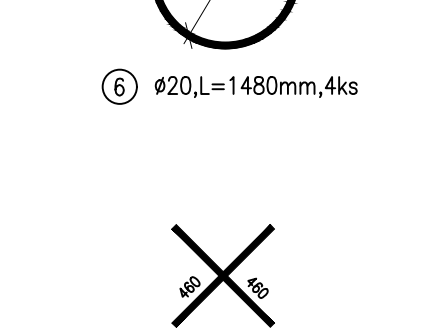
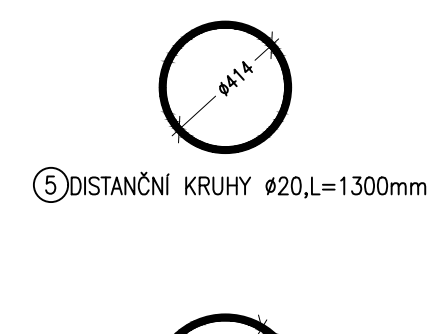
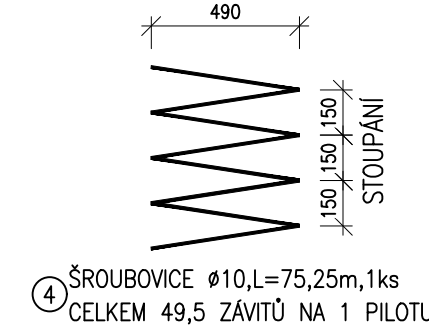
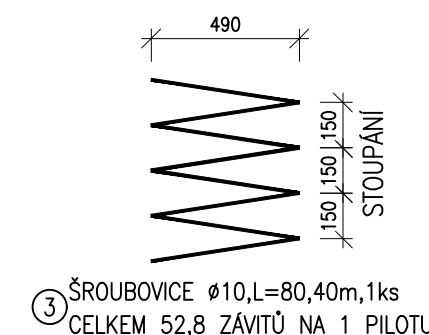
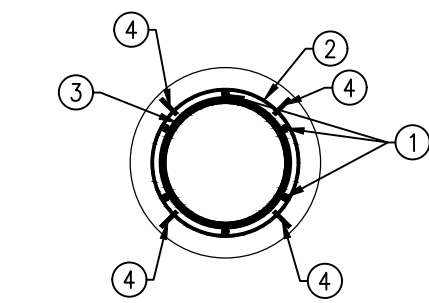
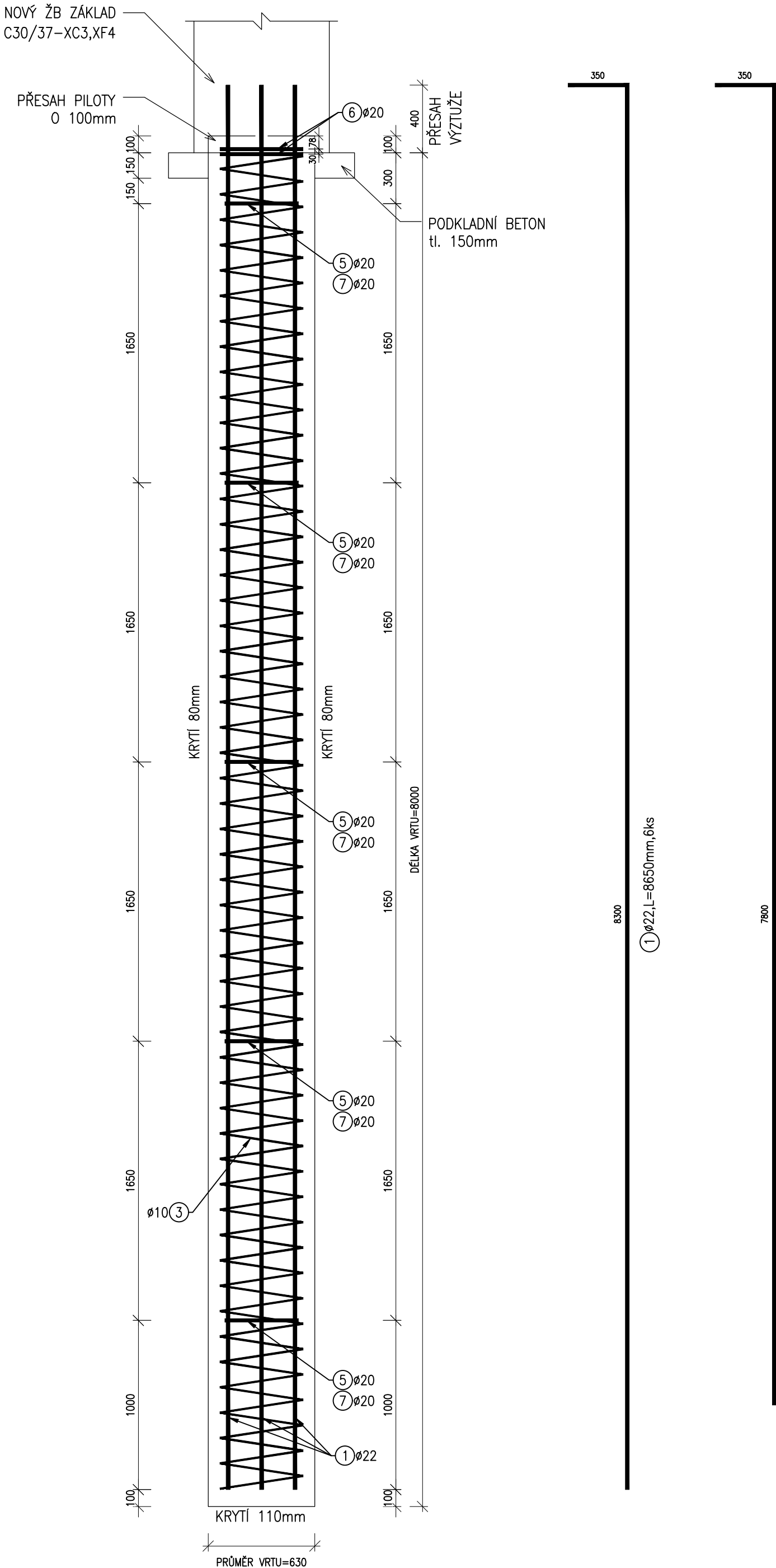
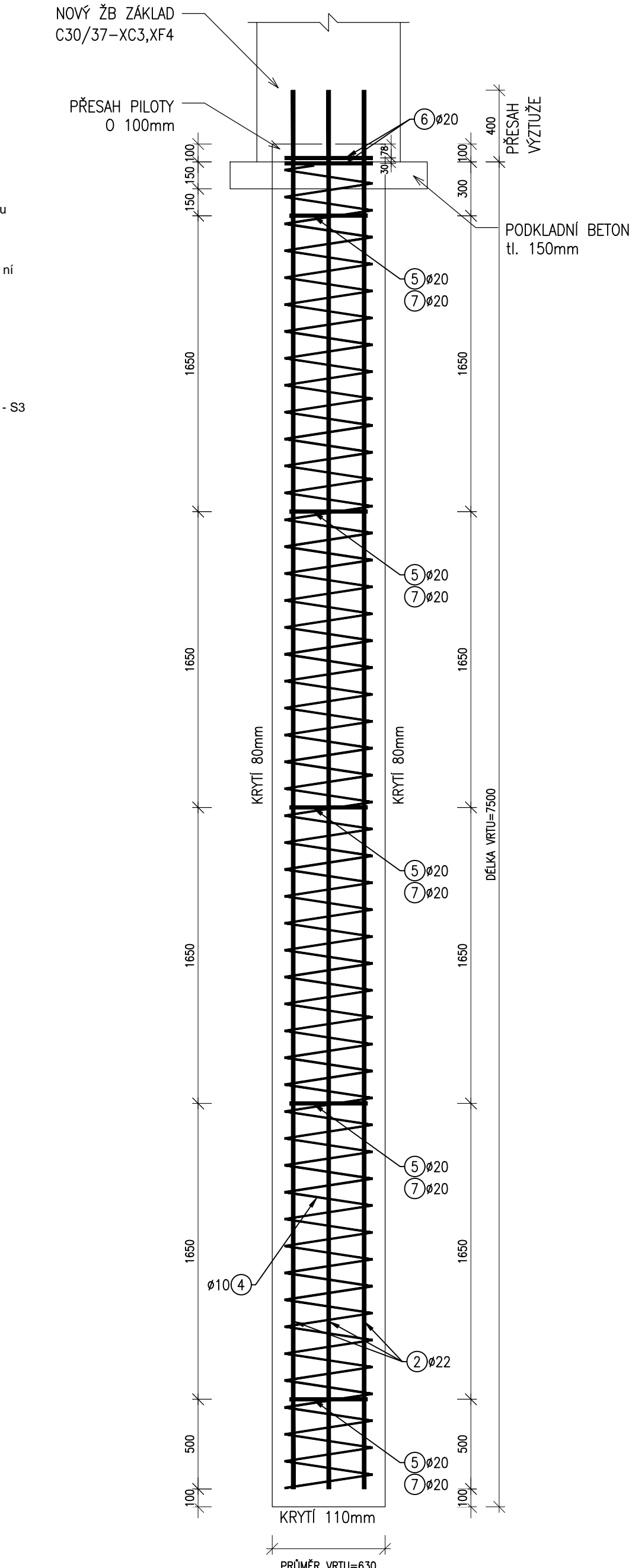
EZ A-A
M 1:50



EZ B-B
M 1:50



VYZTUŽENÍ PILOT
M 1:25



VÝKAZ VYZTUŽE (B500) PILOT

Pol.č.	Profil [mm]	Délka [mm]	ks	10	12	20	22
				-	-	-	-
1	22	8650	6	-	-	-	51,90
2	22	8150	6	-	-	-	48,90
3	10	80400	1	80,40	-	-	-
4	10	75250	1	75,25	-	-	-
5	20	1300	10	-	-	13,00	-
6	20	1480	4	-	-	5,92	-
7	20	460	20	-	-	9,20	-
Počet prvků	Celková délka [m]			155,65	0,00	28,12	100,80
	Hmotnost 1bm [kg]			0,62	0,89	2,47	2,98
	Hmotnost [kg]			96,50	0,00	69,46	300,38
	5% svary a prosthů			101,33	0,00	72,93	315,40
2	Celková hmotnost [kg]			489,66			
	Hmotnost pro celkový počet prvků [kg]			979,32			



			ČÍSLO SOUPRAVY:
REVIZE Č.	DATUM	ZMĚNA	

Spole nost SUDBR-SAGASTA pro DSP+PDPS+AD "Rekonstrukce ŽST Brno - Královo Pole"

Společník 1 (vedoucí společnosti): SUDOP BRNO		SUDOP BRNO, spol. s r.o. Kounicova 26 611 36 Brno
---	--	---

SAGASTA		SAGASTA, s.r.o. Novodvorská 1010/14 142 00 Praha 4
----------------	--	--

OBJEDNAVATEL:	Správa železnic, s.o., Dílčeděná 1003/7, 110 00 Praha 1 Stavební správa východ (organizační jednotka)	tel. : +420 972 625 804 E-mail: sudop@sudop-brno.cz
PROFESNÍ SKUPINA:	12 MOSTY, TUNELY	VEDOUcí PROF. SKUPINY Ing. Radomír Hanák
ODPOVĚDNÝ PROJ. ZAKÁZKY	Ing. Kamil Chmela	GENERÁLNÍ ŘEDITEL Ing. Kamil Chmela
ODPOVĚDNÝ PROJ. ZAKÁZKY	Ing. Kamil Chmela	ODPOVĚDNÝ PROJ. PS, SO Ing. Petr Šramota
KRAJ:	Jihomoravský	POVĚŘENÝ OÚ: Úřad m.č.m. Brno, Brno-Královo Pole
REKONSTRUKCE ŽST. BRNO - KRÁLOVO POLE SO 03-19-61 Žst. Brno-Královo Pole, náv stní lávka v km 9,675		STUPEŇ: PDPS
ZAK. ČÍSLO 20062-01-0721 MĚŘÍTKO 1:50		ARCH. ČÍSLO 2021120001 POČET FORMÁTŮ 10 A4
DATUM: 06/2022		PŘÍLOHA 2.9
Výkres pilot		